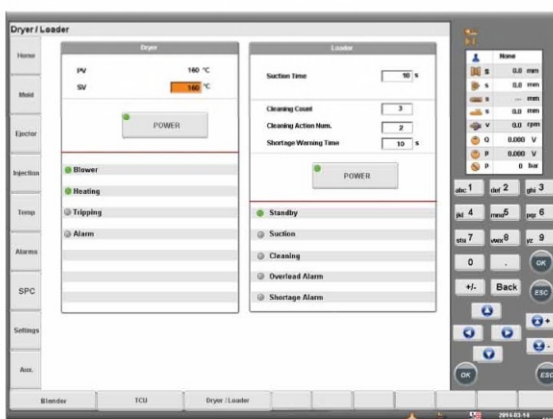


sLink

Протокол связи

■ Особенности

- Контроллеры вспомогательного оборудования имеют функцию Ethernet или коммуникационные порты RS485, используя функцию промышленный протокол Modbus, который широко используется во всем мире для передачи данных.
- Система может подключать машину для литья под давлением и вспомогательное оборудование через коммуникационные порты Ethernet или RS485. Машина для литья под давлением и другие внешние компьютеры могут считывать данные с подключенного оборудования, таких как: сушилка, термостат, дозатор, загрузчик, чиллер или робот.
- Оператор может установить управления в офисе или других местах для централизованного управления и мониторинга.
- Можно настроить протокол и программное обеспечение для сбора данных, контрольные списки каждой производственной машины, которые удобны для поиска параметров производственного процесса и анализа качества продукции в конце процесса.



■ Применение

Система обладает функцией управления как машиной для литья под давлением, так и вспомогательным оборудованием. Встройте функции мониторинга вспомогательного оборудования, такого как осушитель воздуха, гравиметрический дозатор, чиллер, термостат и т.д., в систему управления машины для литья под давлением, которая позволяет контролировать рабочее состояние машины для литья под давлением и каждого вспомогательного оборудования с помощью сенсорного экрана на машине для литья под давлением. Таким образом, это может повысить эффективность работы и обслуживания устройства.

